



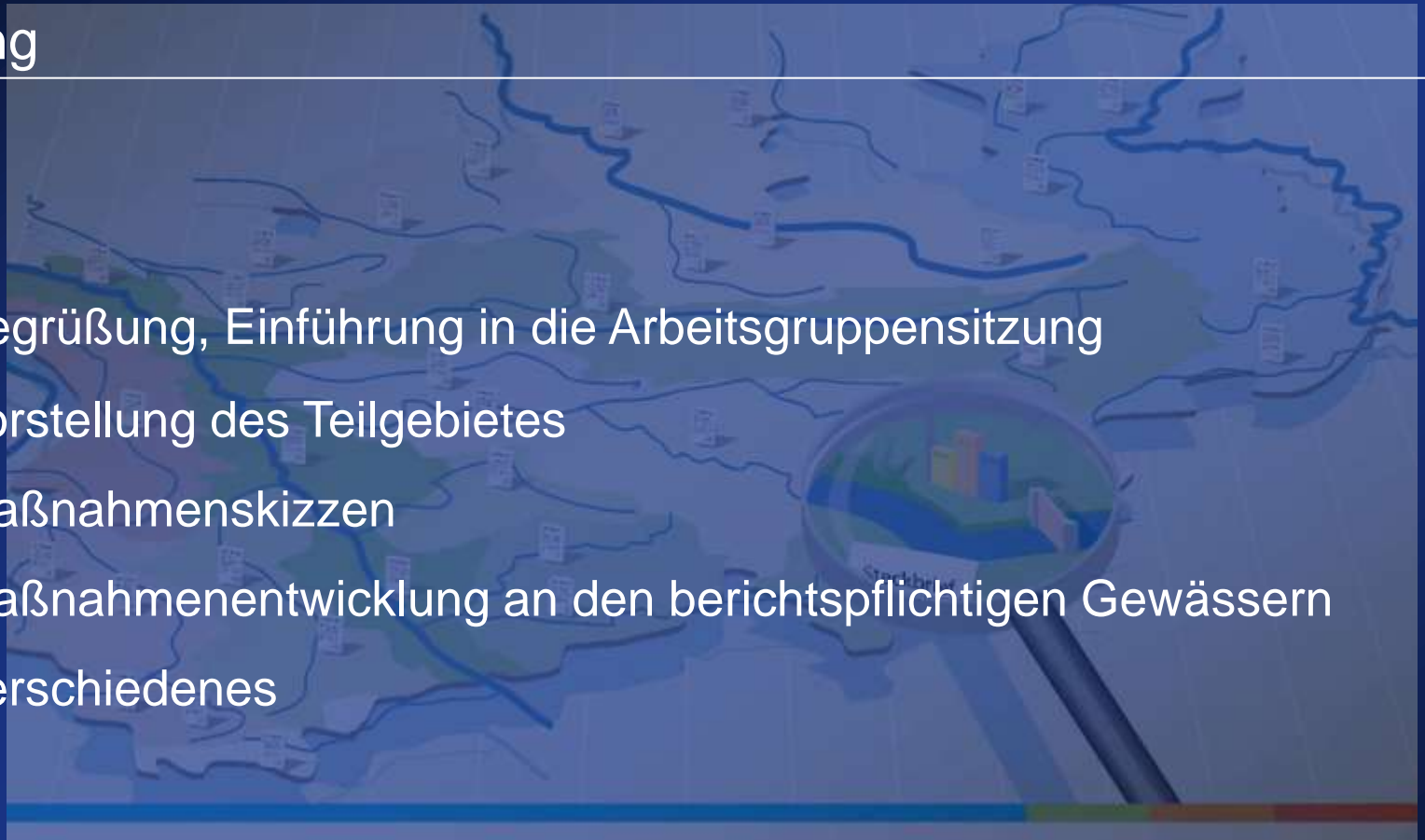
Gewässerkooperation Obere Lippe

Umsetzungsplanung für die Planungseinheit LIP 1700 – Teilgebiet II

1. Workshop am 02. Mai 2011 in Lippstadt

Gliederung

- TOP 1** Begrüßung, Einführung in die Arbeitsgruppensitzung
- TOP 2** Vorstellung des Teilgebietes
- TOP 3** Maßnahmenskizzen
- TOP 4** Maßnahmenentwicklung an den berichtspflichtigen Gewässern
- TOP 5** Verschiedenes

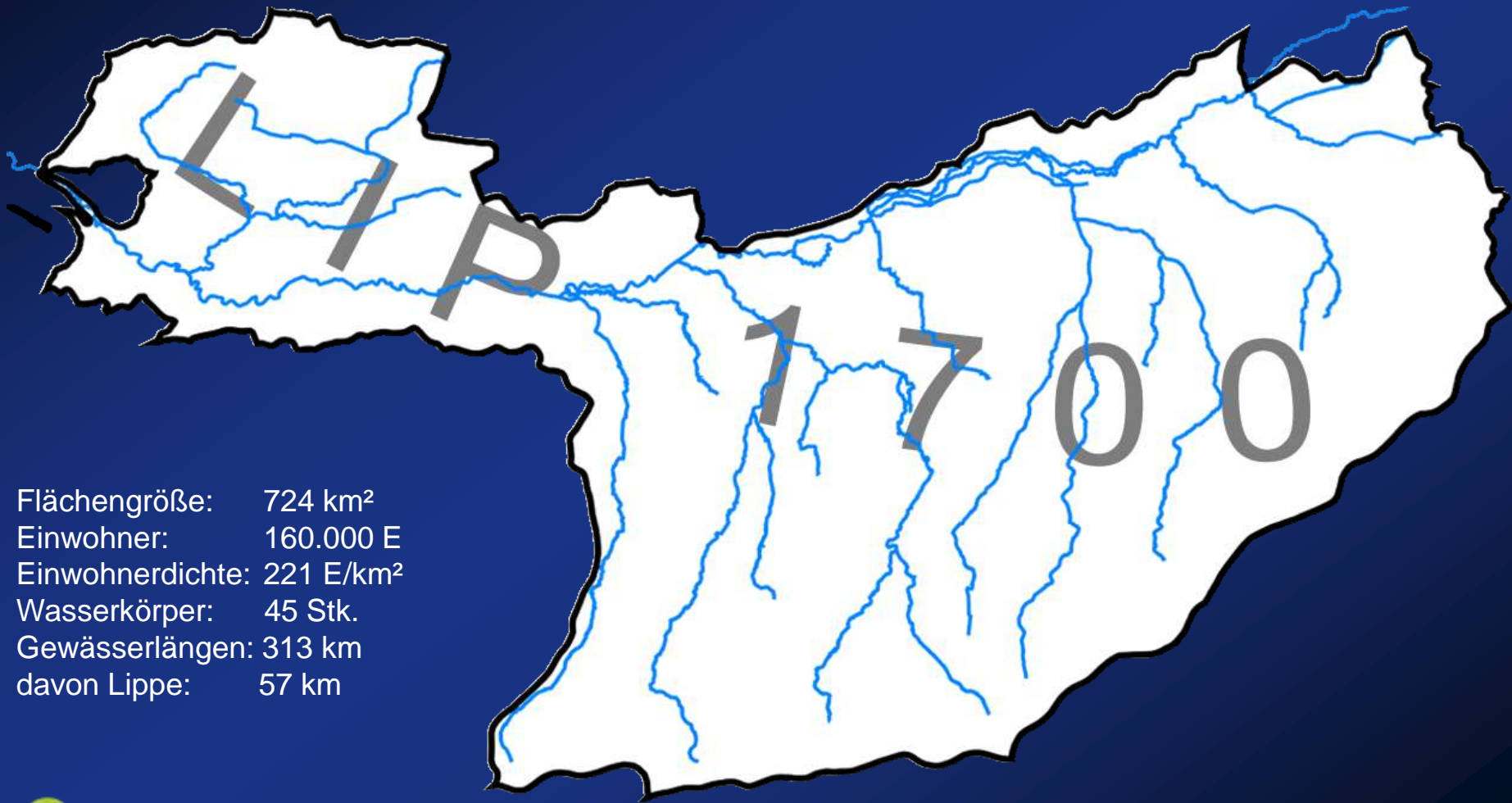


Gliederung

- TOP 1** Begrüßung, Einführung in die Arbeitsgruppensitzung
- TOP 2** Vorstellung des Teilgebietes
- TOP 3** Maßnahmenskizzen
- TOP 4** Maßnahmenentwicklung an den berichtspflichtigen Gewässern
- TOP 5** Verschiedenes



Planungseinheit LIP 1700



Flächengröße: 724 km²
Einwohner: 160.000 E
Einwohnerdichte: 221 E/km²
Wasserkörper: 45 Stk.
Gewässerlängen: 313 km
davon Lippe: 57 km

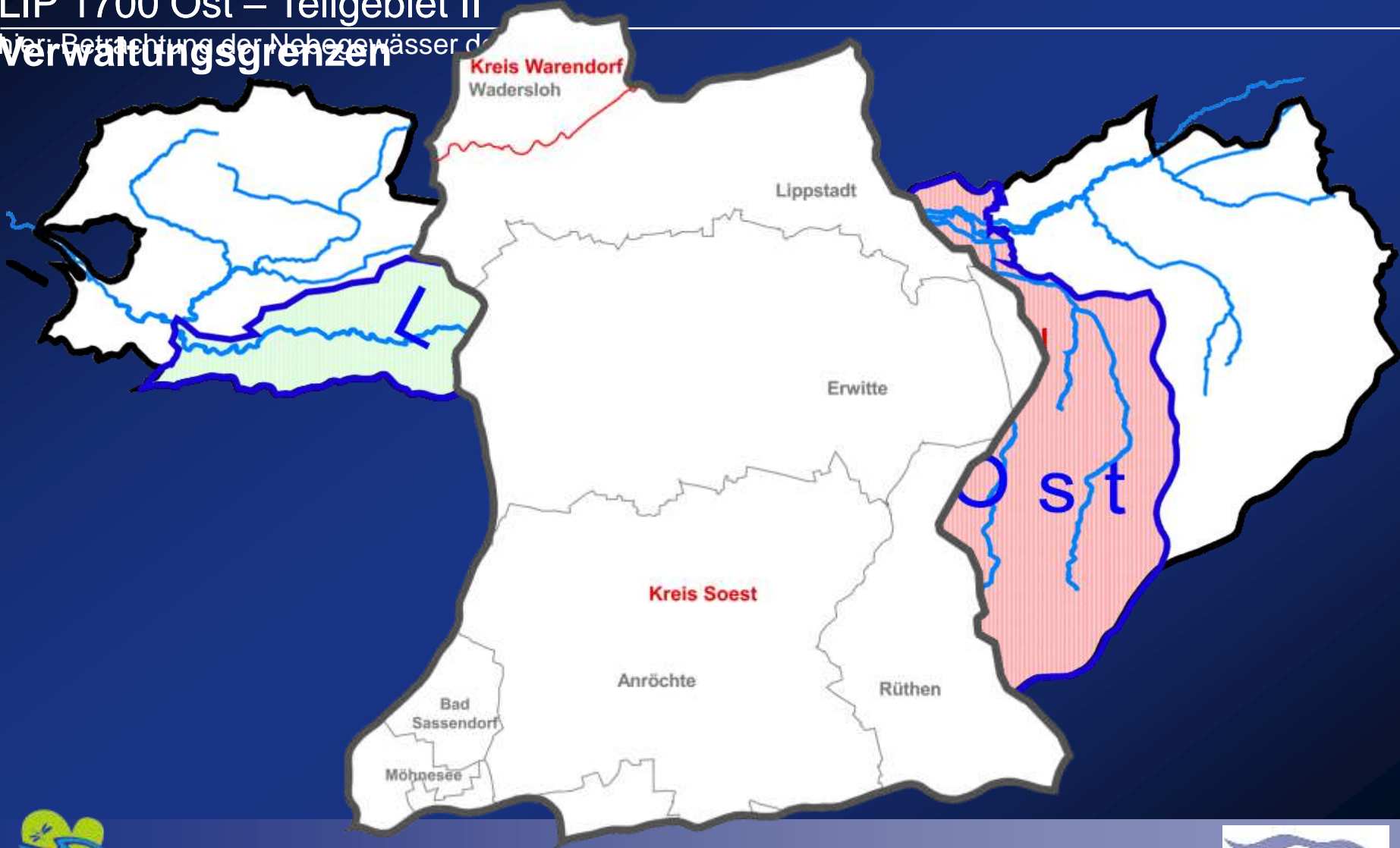
Planungseinheit
LIP 1700 Ost – Untersuchungsräume WAGU GmbH



Planungseinheit LIP 1700 Ost – Teilgebiet II

Vor-Betrachtung der Nebengewässer d...

Verwaltungsgrenzen



Planungseinheit
LIP 1700 Ost – Teilgebiet II
Gewässer

Gewässer*	ca. 101 km
Trotzbach	20,8 km
Steinbach	9,4 km
Gieseler	12,9 km
> Glasebach	18,7km
>> Güller Bach	7,7 km
> Mühlenbach	4,6 km
> Poepfelsche	16,7 km
>> Hoinkhauser Bach	7,5 km
>Südliche Umflut	2,5 km

* berichtspflichtige Nebengewässer laut EU-WRRL

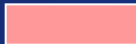

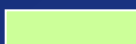




Quelle: Bezirksregierung Arnsberg

Planungseinheit
LIP 1700 Ost – Teilgebiet II

Nutzungsstruktur

Legende:






-  Siedlung (ca. 10 %)
-  Acker (ca. 63 %)
-  Grünland (ca. 14 %)
-  Wald (ca. 12 %)
-  Sonstiges (ca. 1 %)



Quelle: Bezirksregierung Arnsberg

Planungseinheit
LIP 1700 Ost – Teilgebiet II
Fließgewässertypen

Legende Fließgewässertypen:

-  Große sand- und lehmgeprägte Tieflandflüsse
-  Fließgewässer der Niederung Typ 114
-  Sandgeprägter Fluss des Tieflandes Typ 213
-  Löss- und lehmgeprägtes Fließgewässer der Bördenlandschaft Typ 126
-  Karstbach Typ 126





Quelle: Bezirksregierung Arnsberg

Planungseinheit
LIP 1700 Ost – Teilgebiet II

**Natürliche /
erheblich veränderte Gewässer**



Legende:

	natürlich	94 %
	erheblich verändert (HMWB)	6 %

Quelle: Bezirksregierung Arnsberg

Planungseinheit LIP 1700 Ost – Teilgebiet II Gewässerstrukturgüte

Legende Strukturgüteklassen:

-  SGK 1 – naturnah
-  SGK 2 – bedingt naturnah
-  SGK 3 – mäßig beeinträchtigt
-  SGK 4 – deutlich beeinträchtigt
-  SGK 5 – merklich geschädigt
-  SGK 6 – stark geschädigt
-  SGK 7 – übermäßig geschädigt
-  nicht bestimmt



Quelle: Bezirksregierung Arnsberg

Planungseinheit
LIP 1700 Ost – Teilgebiet II
Fischgewässertypen

Legende Fischgewässertypen:

-  Barbentyp Lippe
-  Äschentyp Lippe
-  Unterer Forellentyp Börde
-  Oberer Forellentyp Börde
-  Oberer Forellentyp Karstbereiche
-  Karstbäche (Haarstrang)
-  Kanalbereich – nicht bearbeitet



Quelle: Bezirksregierung Arnsberg

Planungseinheit LIP 1700 Ost – Teilgebiet II (Oberflächen-) Wasserkörper

„Ein Oberflächenwasserkörper ist ein einheitlicher und bedeutender Abschnitt eines oberirdischen Gewässers“ (§ 3 Nr. 6 WHG)

Legende:

- Beginn
- Ende

Anzahl: 15



Quelle: Bezirksregierung Arnsberg

Planungseinheit LIP 1700 Ost – Teilgebiet II

Schutzgebiete

Legende:

-  FFH-Gebiete
-  Naturschutzgebiete
-  Vogelschutzgebiete



Quelle: Bezirksregierung Arnsberg

Arbeitsprogramm

- Zusammenstellung bereits geplanter und durchgeführter Maßnahmen
- ggf. Aktualisierung / Ergänzung der Datengrundlagen
- Konkretisierung von Maßnahmen
- Begleitung der AG durch Bezirksregierung / WOL / WAGU GmbH
 - Lieferung von Arbeitsgrundlagen für die Bearbeitung (Grundlagenkarten, aktuelle Bewertungsergebnisse (bei Verfügbarkeit), Detailauswertungen und Interpretation fiBs, Makrozoobenthos, etc.)
 - Unterstützung der AG vor Ort
- Auflistung und Verortung von Maßnahmen (bereits durchgeführte, geplante, weitere nötige)
- Kostenannahme für Maßnahmen
- Angabe eines Zeitrahmens für die Umsetzung der Maßnahmen
- Bewertung / Priorisierung der Maßnahmen

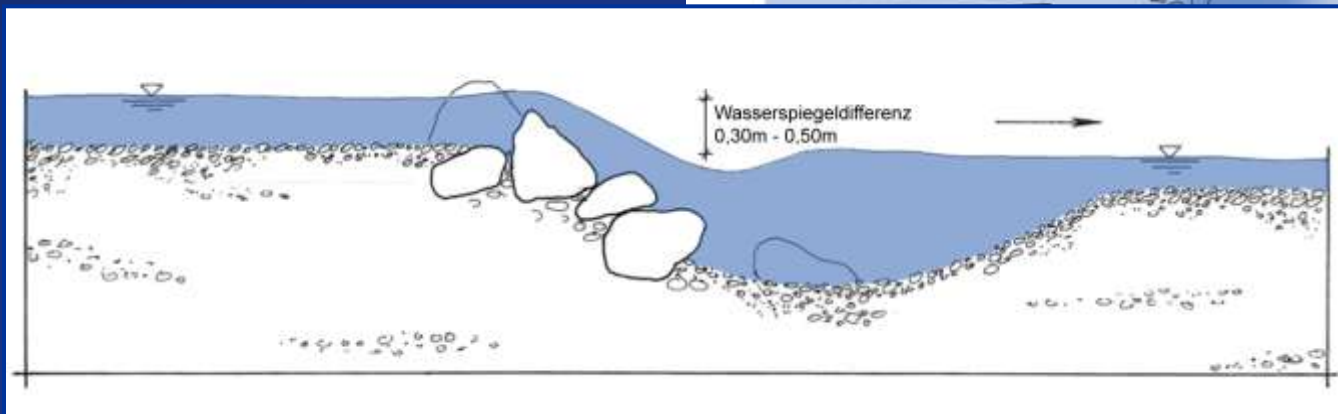
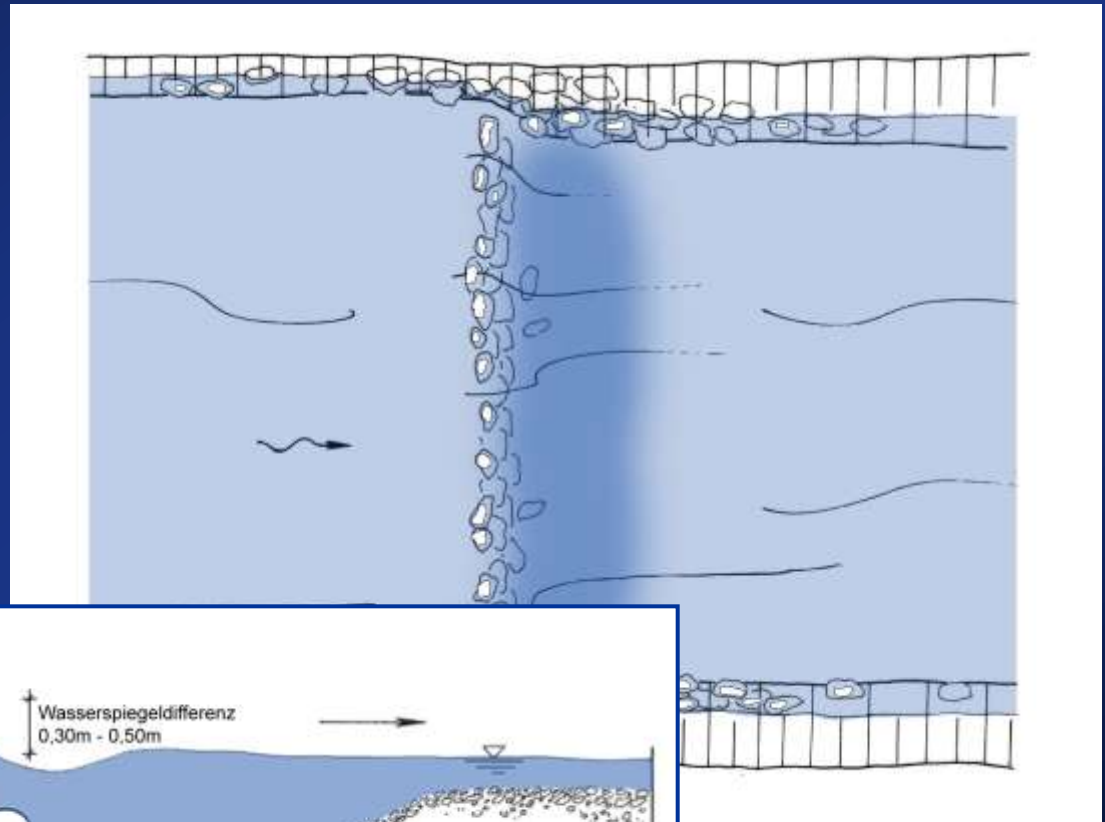
Gliederung

- TOP 1** Begrüßung, Einführung in die Arbeitsgruppensitzung
- TOP 2** Vorstellung des Teilgebietes
- TOP 3** Maßnahmenskizzen
- TOP 4** Maßnahmenentwicklung an den berichtspflichtigen Gewässern
- TOP 5** Verschiedenes



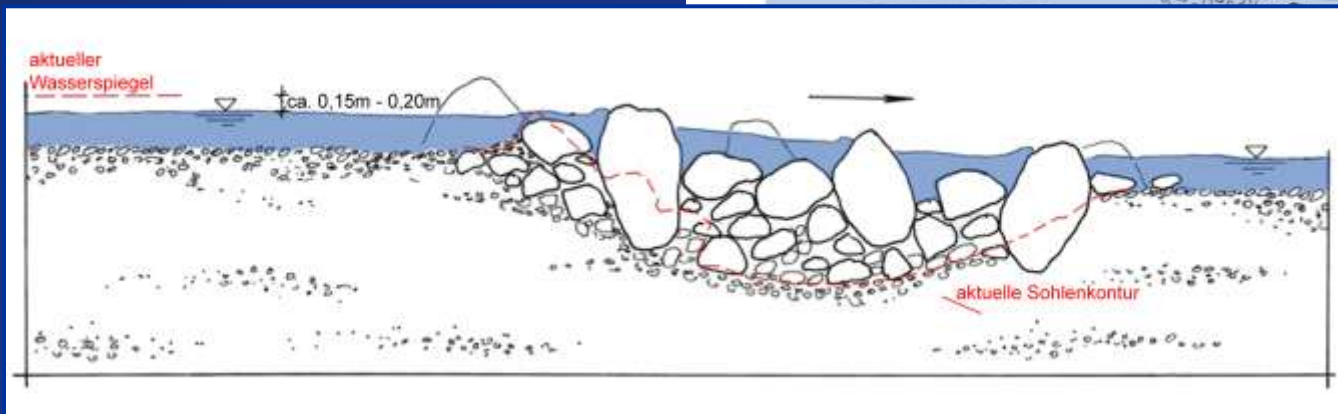
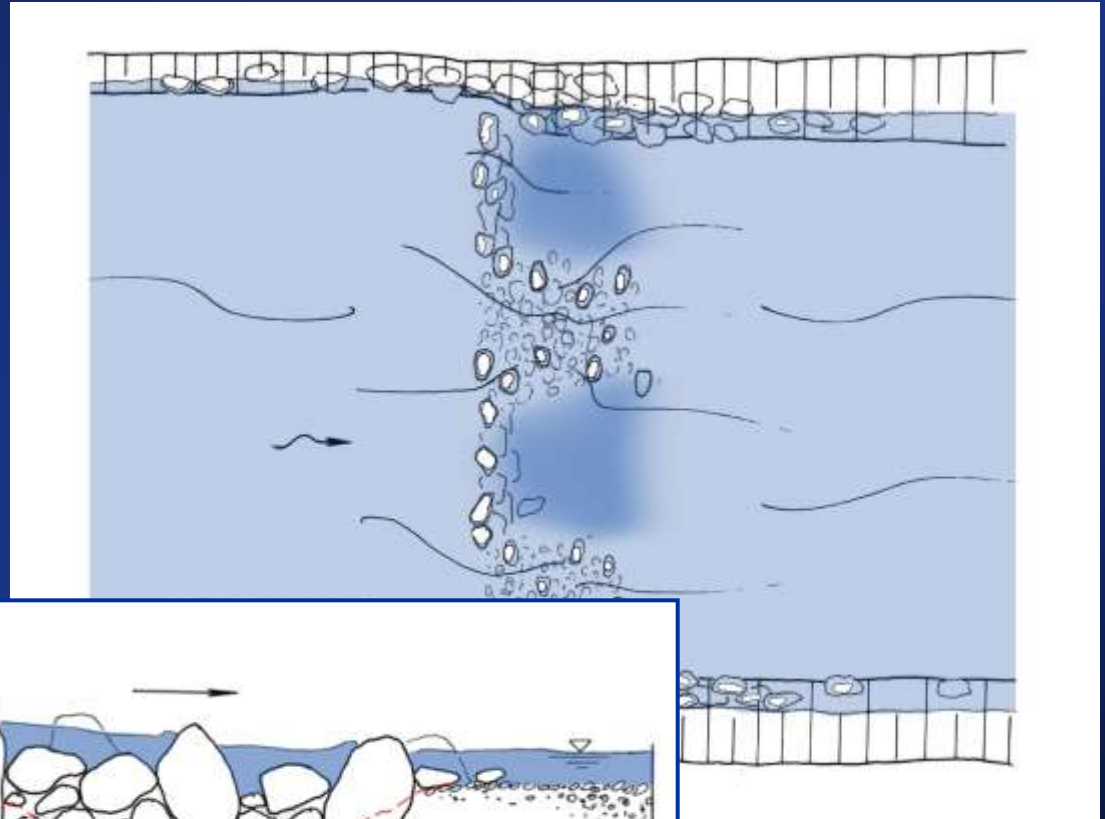
Beispielhafte Maßnahmenvorschläge - Durchgängigkeit

Brechen kleiner Absturzschwelen
ist



Beispielhafte Maßnahmenvorschläge - Durchgängigkeit

Brechen kleiner Absturzschwellen
soll



Grundzüge der naturnahen Gewässerentwicklung

Leitbildansatz

- Das Entwicklungsziel orientiert sich am Leitbild!
- Die gewässer- bzw. leitbildkonforme Entwicklung unter Beachtung von Restriktionen benötigt entsprechendes Raumangebot!
- Raumangebot ist so zu wählen, dass dynamische Gewässerentwicklungsprozesse statt finden können!



Typisches Karstgewässer (Quelle: WOL)



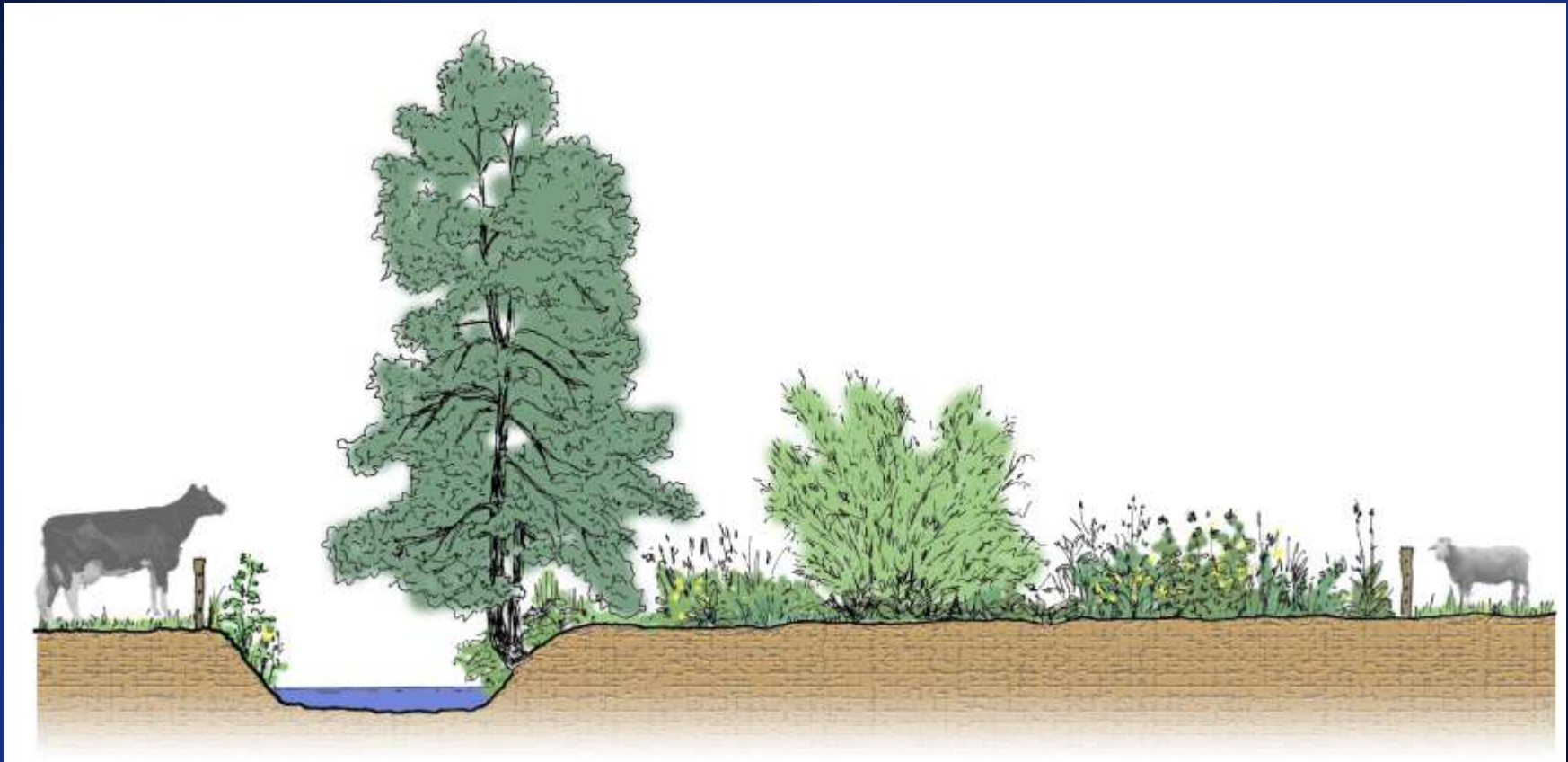
Typisches Niedrigungsgewässer (Quelle: WOL)



Typisches Löss- / Lehmgewässer (Quelle: WOL)

Beispielhafte Maßnahmenvorschläge - Uferstreifen

Ausweisen von Uferstreifen als Gewässerentwicklungskorridor



Beispielhafte Maßnahmenvorschläge – Uferstreifen / Strukturverbesserung

Ausweisen von Uferstreifen als Gewässerentwicklungskorridor



Eigendynamische Entwicklung unterstützen durch...



... abgebrochene Ufersicherung als Strömungshindernis.



... Einbau von Totholz (ggf. gezielte Fällung geeigneter Bäume).



... Anlage von Dreiecksbühnen.

Gliederung

- TOP 1** Begrüßung, Einführung in die Arbeitsgruppensitzung
- TOP 2** Vorstellung des Teilgebietes
- TOP 3** Maßnahmenskizzen
- TOP 4** Maßnahmenentwicklung an den berichtspflichtigen Gewässern
- TOP 5** Verschiedenes



Trotzbach (durchgehend natürlich)

Fotodokumentation



Trotzbach, Stat. km 1+300



Trotzbach (durchgehend natürlich)

Fotodokumentation



Trotzbach, Stat. km 3+790



Trotzbach (durchgehend natürlich)

Fotodokumentation



Trotzbach, Stat. km 5+050



Trotzbach (durchgehend natürlich)

Fotodokumentation



Trotzbach, Stat. km 6+800



Trotzbach (durchgehend natürlich)

Fotodokumentation



Trotzbach, Stat. km 12+600



Trotzbach (durchgehend natürlich)

Fotodokumentation



Trotzbach, Stat. km 15+500



Trotzbach (durchgehend natürlich)

Fotodokumentation



Trotzbach, Stat. km 16+900



Trotzbach - Querbauwerke

Fotodokumentation



Trotzbach, Stat. km 2+459



Trotzbach, Stat. km 3+789



Trotzbach, Stat. km 4+712



Trotzbach, Stat. km 6+236



Trotzbach - Querbauwerke

Fotodokumentation



Trotzbach, Stat. km 8+500



Trotzbach, Stat. km 9+220



Trotzbach P 593

WRRL-Fischmonitoring 2006 (Datenbereitstellung des LANUV)



WRRL-Fischmon

- Sehr Gut
- Gut

	LA / TA / BA	Fischart	Anzahl der gefangenen Fische	Abweichung Ist-Soll
			[]	[%]
Referenzarten	Leitarten (> 5 %)	Bachforelle	5	-21.7
		Dreist. Stichling	44	-10.6
		Elritze	2	-12.2
		Groppe, Mühlkoppe	270	2.0
	Typspezifische Arten (1% - 5%)	Schmerle	114	15.9
		Zwergstichling	1	-2.8
	Beigleitarten (0% - 1%)	Bachneunauge	-	-0.9
		Aal	5	0.3
		Gründling	68	10.5
		Meerforelle	-	-0.1
Referenzferne Arten		Quappe, Rutte	-	-0.9
		Äsche	4	
		Barsch, Flussbarsch	4	
		Döbel, Aitel	48	
		Hasel	66	
		Hecht	6	
		Rotauge, Plötze	3	
		Schleie	1	
	Steinbeißer	1		

Trotzbach

Steckbrief

Steckbrief	27856_0 Trotzbach Mdg. in die Lippe bei Eickelborn bis noerdlich v. Horn	27856_5785 Trotzbach noerdlich v. Horn bis Quelle
HMWB-Ausweisung	natürlich	natürlich
Allg. Degradation	unbefriedigend > 2015 - F25	nicht bewertet -
Saprobie	gut < 2015	nicht bewertet -
Makrozoobenthos	unbefriedigend > 2015 - F25	mäßig* > 2015 - F15
Fische (FibS)	gut < 2015	nicht bewertet -
Wanderfische (Mitteldistanz)	nicht relevant -	nicht relevant -
Makrophyten	unbefriedigend > 2015 - F25	nicht bewertet -
Phytobenthos	nicht bewertet -	nicht bewertet -
Phytoplankton	nicht relevant -	nicht relevant -
Trinkwassergewinnung	nein	nein
Nitrat	gut < 2015	gut < 2015
Metalle prioritär	gut < 2015	gut* < 2015
Metalle nicht prioritär GewBEUV	gut < 2015	nicht bewertet -
Metalle n.ges.verb.	gut	nicht bewertet
PSM prioritär	gut < 2015	gut* < 2015
PSM nicht prioritär GewBEUV	sehr gut < 2015	gut* < 2015
PSM n.ges.verb.	sehr gut	nicht bewertet
Sonstige Stoffe prioritär	gut* < 2015	gut* < 2015
Sonstige Stoffe nicht prioritär GewBEUV	nicht bewertet -	nicht bewertet -
S. Stoffe n.ges.verb.	nicht bewertet	sehr gut
Öko Zustand/Potenzial	unbefriedigend** > 2015 - F25	mäßig* > 2015 - F15
Chemischer Zustand	gut < 2015	gut < 2015



>>> GIS

Steinbach (natürlich Stat. km 0 – 5+114; erhebl. verändert Stat. km 5+114 – 9+400) Fotodokumentation



Steinbach, Stat. km 1+740



Steinbach (natürlich Stat. km 0 – 5+114; erhebl. verändert Stat. km 5+114 – 9+400)

Fotodokumentation



Steinbach, Stat. km 1+800



Steinbach (natürlich Stat. km 0 – 5+114; erhebl. verändert Stat. km 5+114 – 9+400)

Fotodokumentation



Steinbach, Stat. km 3+960



Steinbach (natürlich Stat. km 0 – 5+114;
erhebl. verändert Stat. km 5+114 – 9+400)
Fotodokumentation



Steinbach, Stat. km 5+800



Steinbach (natürlich Stat. km 0 – 5+114; erhebl. verändert Stat. km 5+114 – 9+400)

Fotodokumentation



Steinbach, Stat. km 7+300



Steinbach (natürlich Stat. km 0 – 5+114;
erhebl. verändert Stat. km 5+114 – 9+400)
Fotodokumentation



Steinbach, Stat. km 8+440



Steinbach - Querbauwerke

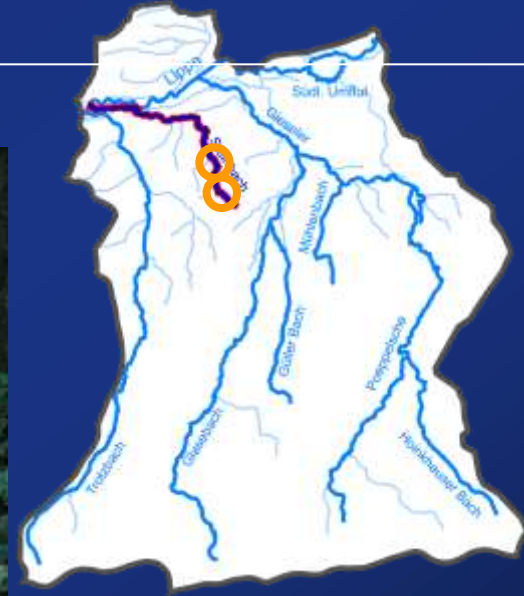
Fotodokumentation



Steinbach, Stat. km 6+050

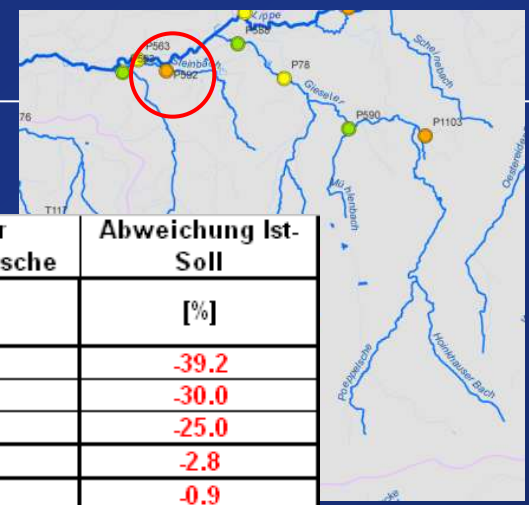


Steinbach, Stat. km 8+400



Steinbach P 592

WRRL-Fischmonitoring 2006 (Datenbereitstellung des LANUV)



Referenzarten	LA / TA / BA	Fischart	Anzahl der gefangenen Fische	Abweichung Ist-Soll
			[]	[%]
Referenzarten	Leitarten (> 5 %)	Dreist. Stichling	-	-39.2
		Bachforelle	-	-30.0
		Groppe, Mühlkoppe	-	-25.0
	Typspezifische Arten (1% - 5%)	Zwergstichling	1	-2.8
	Beigleitarten (0% - 1%)	Bachneunauge	-	-0.9
Referenzferne Arten		Barsch, Flussbarsch	6	
		Döbel, Aitel	72	
		Hasel	119	
		Gründling	47	
		Hecht	60	
		Rotfeder	15	
		Rotauge, Plötze	330	
		Schleie	8	
		Nase	19	
		Barbe	6	
		Brachse, Brasse, Blei	6	
		Elritze	1	
		Giebel	1	
		Karpfen	113	
		Moderlieschen	6	
		Quappe, Rutte	19	
		Aal	5	
	Steinbeißer	25		

Steinbach

Steckbrief

Steckbrief	27854_0 Steinbach Mdg. in die Lippe bei Benninghausen bis in Herringhausen	27854_5114 Steinbach Herringhausen bis Quelle
HMWB-Ausweisung	natürlich	erh. verändert H90
Allg. Degradation	schlecht > 2015 - F25	nicht bewertet
Saprobie	mäßig < 2015	nicht bewertet
Makrozoobenthos	schlecht > 2015 - F25	mäßig* > 2015 - F25
Fische (FibS)	unbefriedigend > 2015 - F25	nicht bewertet
Wanderfische (Mitteldistanz)	nicht relevant	nicht relevant
Makrophyten	unbefriedigend > 2015 - F25	nicht bewertet
Phytobenthos	unbefriedigend > 2015 - F16	nicht bewertet
Phytoplankton	nicht relevant	nicht relevant
Trinkwassergewinnung	nein	nein
Nitrat	gut < 2015	gut < 2015
Metalle prioritär	gut < 2015	gut* < 2015
Metalle nicht prioritär GewBEÜV	nicht bewertet	nicht bewertet
Metalle n.ges.verb.	mäßig	nicht bewertet
PSM prioritär	gut < 2015	gut* < 2015
PSM nicht prioritär GewBEÜV	sehr gut < 2015	gut* < 2015
PSM n.ges.verb.	sehr gut	nicht bewertet
Sonstige Stoffe prioritär	gut* < 2015	gut* < 2015
Sonstige Stoffe nicht prioritär GewBEÜV	nicht bewertet	nicht bewertet
S. Stoffe n.ges.verb.	nicht bewertet	nicht bewertet
Öko.Zustand/Potenzial	schlecht > 2015 - F25	mäßig** > 2015 - F25
Chemischer Zustand	gut < 2015	gut < 2015



H 90 – sonstige Umweltwirkungen

>>> GIS

Gieseler (durchgehend natürlich)

Fotodokumentation



Gieseler, Stat. km 1+140



Gieseler (durchgehend natürlich)

Fotodokumentation



Gieseler, Stat. km 3+220



Gieseler (durchgehend natürlich)

Fotodokumentation



Gieseler, Pegel Overhagen, Stat. km 5+123



Gieseler (durchgehend natürlich)

Fotodokumentation



Gieseler, Stat. km 5+620



Gieseler (durchgehend natürlich)

Fotodokumentation



Gieseler, Stat. km 7+260



Gieseler (durchgehend natürlich)

Fotodokumentation



Gieseler, Pegel Boekenfoerde 2, Stat. km 11+000



Gieseler (durchgehend natürlich)

Fotodokumentation



Gieseler, Stat. km 11+085



Gieseler (durchgehend natürlich)

Fotodokumentation



Gieseler, Stat. km 12+500



Gieseler - Querbauwerke

Fotodokumentation



Gieseler, Stat. km 3+412



Gieseler, Stat. km 7+297



Gieseler, Stat. km 9+507



Gieseler - Querbauwerke

Fotodokumentation



Gieseler, Stat. km 10+180



Gieseler, Stat. km 10+500



Gieseler, Stat. km 11+923



Gieseler, Stat. km 12+500



Gieseler P 588

WRRL-Fischmonitoring 2008 (Datenbereitstellung des LANUV)

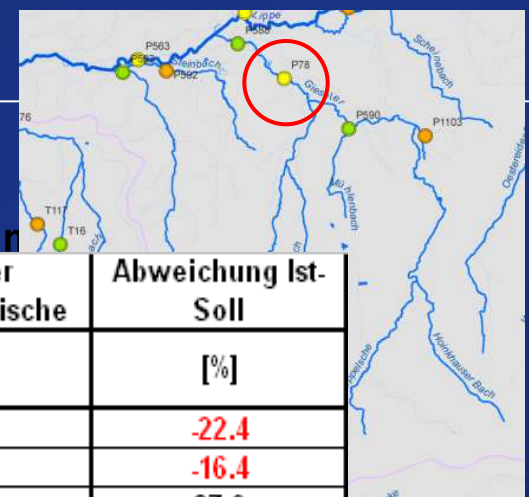


WRRL-Fischmon
● Sehr Gut

	LA / TA / BA	Fischart	Anzahl der gefangenen Fische	Abweichung Ist-Soll
			[]	[%]
Referenzarten	Leitarten (> 5 %)	Bachforelle	17	-17.5
		Dreist. Stichling	3	-16.6
		Elritze	95	15.4
		Groppe, Mühlkoppe	177	12.0
	Typspezifische Arten (1% - 5%)	Schmerle	37	9.0
		Zwergstichling	-	-3.0
	Beigleitarten (0% - 1%)	Aal	2	0.1
		Bachneunauge	-	-0.9
		Gründling	-	-0.1
		Meerforelle	-	-0.1
	Quappe, Rutte	-	-0.9	
Referenzferne Arten		Äsche	4	
		Barsch, Flussbarsch	1	
		Hasel	1	
		Hecht	1	

Gieseler P 78

WRRL-Fischmonitoring 2008 (Datenbereitstellung des LANUV)



WRRL-Fischmon

	LA / TA / BA	Fischart	Anzahl der gefangenen Fische	Abweichung Ist-Soll
			[-]	[%]
Referenzarten	Leitarten (> 5 %)	Bachforelle	2	-22.4
		Dreist. Stichling	30	-16.4
		Elritze	1083	27.9
		Groppe, Mühlkoppe	187	-33.1
	Typspezifische Arten (1% - 5%)	Schmerle	1367	49.1
		Zwergstichling	-	-3.0
	Beigleitarten (0% - 1%)	Aal	-	-0.5
		Bachneunauge	11	-0.5
		Gründling	-	-0.1
		Meerforelle	-	-0.1
Referenzferne Arten		Quappe, Rutte	-	-0.9
		Äsche	4	

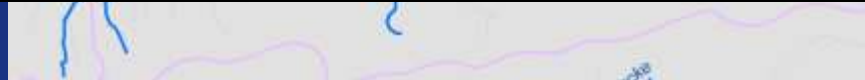
Gieseler P 1103

WRRL-Fischmonitoring 2008 (Datenbereitstellung des LANUV)



WRRL-Fischmon
Sehr Gut

	LA / TA / BA	Fischart	Anzahl der gefangenen Fische	Abweichung Ist-Soll
			[]	[%]
Referenzarten	Leitarten (> 5 %)	Bachforelle	18	-12.1
		Dreist. Stichling	1	-16.9
		Elritze	-	-12.5
		Groppe, Mühlkoppe	152	47.8
	Typspezifische Arten (1% - 5%)	Schmerle	-	-1.9
		Zwergstichling	-	-3.0
	Beigleitarten (0% - 1%)	Aal	-	-0.5
		Bachneunauge	-	-0.9
		Gründling	-	-0.1
		Meerforelle	-	-0.1
Referenzferne Arten		Quappe, Rutte	-	-0.9
		Regenbogenforelle	2	



Gieseler Steckbrief

Steckbrief	27852_0 Gieseler Mdg. in die Lippe nordwestlich v. Hellinghausen bis suedlich v. Lippstadt	27852_5687 Gieseler suedlich v. Lippstadt bis Quelle
HMWB-Ausweisung	natürlich	natürlich
Allg. Degradation	nicht bewertet	gut < 2015
Saprobie	gut < 2015	gut < 2015
Makrozoobenthos	gut < 2015	gut < 2015
Fische (FibS)	gut < 2015	unbefriedigend > 2015 - F25
Wanderfische (Mitteldistanz)	nicht relevant	nicht relevant
Makrophyten	mäßig < 2015	mäßig > 2015 - F2
Phytobenthos	mäßig < 2015	mäßig > 2015 - F16
Phytoplankton	nicht relevant	nicht relevant
Trinkwassergewinnung	nein	nein
Nitrat	gut < 2015	gut < 2015
Metalle prioritär	gut < 2015	gut < 2015
Metalle nicht prioritär GewBEUV	gut < 2015	gut < 2015
Metalle n.ges.verb.	gut	nicht bewertet
PSM prioritär	gut < 2015	gut < 2015
PSM nicht prioritär GewBEUV	sehr gut < 2015	gut < 2015
PSM n.ges.verb.	sehr gut	nicht bewertet
Sonstige Stoffe prioritär	gut < 2015	gut < 2015
Sonstige Stoffe nicht prioritär GewBEUV	nicht bewertet	nicht bewertet
S. Stoffe n.ges.verb.	nicht bewertet	mäßig
Öko.Zustand/Potenzial	mäßig < 2015	unbefriedigend > 2015 - F25
Chemischer Zustand	gut < 2015	gut < 2015



>>> GIS

Glasebach, ehemals z.T. Manninghöfer/Sonnenborn Bach (durchgehend natürlich)

Fotodokumentation



Glasebach, Stat. km 0+010



Glasebach, ehemals z.T. Manninghöfer/Sonnenborn Bach (durchgehend natürlich)

Fotodokumentation



Glasebach, Stat. km 3+320



Glasebach, ehemals z.T. Manninghöfer/Sonnenborn Bach (durchgehend natürlich)

Fotodokumentation



Glasebach, Stat. km 4+300



Glasebach, ehemals z.T. Manninghöfer/Sonnenborn Bach (durchgehend natürlich)

Fotodokumentation



Glasebach, Stat. km 7+070

Glasebach, ehemals z.T. Manninghöfer/Sonnenborn Bach (durchgehend natürlich)

Fotodokumentation



Glasebach, Pegel Klieve, Stat. km 9+525

Glasebach, ehemals z.T. Manninghöfer/Sonnenborn Bach (durchgehend natürlich)

Fotodokumentation



Glasebach, Stat. km 10+560



Glasebach, ehemals z.T. Manninghöfer/Sonnenborn Bach (durchgehend natürlich)

Fotodokumentation



Glasebach, Stat. km 11+800



Glasebach, ehemals z.T. Manninghöfer/Sonnenborn Bach (durchgehend natürlich)

Fotodokumentation



Glasebach, Stat. km 12+700



Glasebach, ehemals z.T. Manninghöfer/Sonnenborn Bach (durchgehend natürlich)

Fotodokumentation



Glasebach, Stat. km 18+050



Glasebach - Querbauwerke

Fotodokumentation



Glasebach, Stat. km 4+150



Glasebach, Stat. km 11+400



Glasebach, Stat. km 11+600



Glasebach, Stat. km 12+900



Glasebach, Stat. km 13+500



Glasebach - Querbauwerke

Fotodokumentation



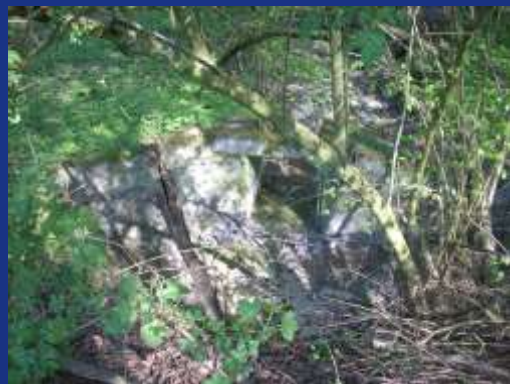
Glasebach, Stat. km 13+700



Glasebach, Stat. km 14+450



Glasebach, Stat. km 14+755



Glasebach, Stat. km 16+500



Glasebach

Steckbrief

Steckbrief	278526_0 Glasebach Mdg. in die Gliese südlich v. Weckinghau- sen bis südlich v. Stirpe	278526_4800 Glasebach südlich v. Stirpe bis Quelle
HMWB-Ausweisung	natürlich	natürlich
Allg. Degradation	gut < 2015	nicht bewertet -
Saprobie	gut < 2015	gut < 2015
Makrozoobenthos	gut < 2015	mäßig < 2015
Fische (FibS)	nicht bewertet -	nicht bewertet -
Wanderfische (Mittelidistanz)	nicht relevant -	nicht relevant -
Makrophyten	mäßig < 2015	gut < 2015
Phytobenthos	mäßig < 2015	mäßig < 2015
Phytoplankton	nicht relevant -	nicht relevant -
Trinkwassergewinnung	nein	nein
Nitrat	gut < 2015	gut < 2015
Metalle prioritär	gut < 2015	gut < 2015
Metalle nicht prioritär GewBEÜV	gut < 2015	gut < 2015
Metalle n.ges.verb.	gut	gut
PSM prioritär	gut < 2015	gut < 2015
PSM nicht prioritär GewBEÜV	sehr gut < 2015	gut < 2015
PSM n.ges.verb.	sehr gut	nicht bewertet
Sonstige Stoffe prioritär	gut < 2015	gut < 2015
Sonstige Stoffe nicht prioritär GewBEÜV	nicht bewertet -	nicht bewertet -
S. Stoffe n.ges.verb.	nicht bewertet	sehr gut
Öko Zustand/Potenzial	mäßig < 2015	mäßig < 2015
Chemischer Zustand	gut < 2015	gut < 2015



>>> GIS

Güller Bach (durchgehend natürlich)

Fotodokumentation



Güller Bach, Stat. km 0+450



Güller Bach (durchgehend natürlich)

Fotodokumentation



Güller Bach, Stat. km 1+590



Güller Bach (durchgehend natürlich)

Fotodokumentation



Güller Bach, Stat. km 1+700

Güller Bach (durchgehend natürlich)

Fotodokumentation



Güller Bach, Stat. km 2+530



Güller Bach (durchgehend natürlich)

Fotodokumentation



Güller Bach, Stat. km 6+210



Güller Bach (durchgehend natürlich)

Fotodokumentation



Güller Bach, Stat. km 7+670



Güller Bach - Querbauwerke

Fotodokumentation



Güller Bach, Stat. km 2+520



Güller Bach, Stat. km 2+980



Güller Bach, Stat. km 3+010



Güller Bach, Stat. km 6+620



Güller Bach

Steckbrief

Steckbrief	2785262_0 Güller Bach Mdg. in den Glasebach bei Stirpe bis westlich v. Erwitte	2785262_1400 Güller Bach westlich v. Erwitte bis Quelle
HMWB-Ausweisung	natürlich	natürlich
Allg. Degradation	gut < 2015	nicht bewertet -
Saprobie	gut < 2015	nicht bewertet -
Makrozoobenthos	gut < 2015	gut < 2015
Fische (FibS)	nicht bewertet -	nicht bewertet -
Wanderfische (Mitteldistanz)	nicht relevant -	nicht relevant -
Makrophyten	unbefriedigend < 2015	nicht bewertet -
Phytobenthos	nicht bewertet -	nicht bewertet -
Phytoplankton	nicht relevant -	nicht relevant -
Trinkwassergewinnung	nein	nein
Nitrat	gut < 2015	gut < 2015
Metalle prioritär	gut < 2015	gut < 2015
Metalle nicht prioritär GewBEUV	gut < 2015	nicht bewertet -
Metalle n.ges.verb.	gut	mäßig
PSM prioritär	gut < 2015	gut < 2015
PSM nicht prioritär GewBEUV	gut < 2015	gut < 2015
PSM n.ges.verb.	nicht bewertet	nicht bewertet
Sonstige Stoffe prioritär	gut < 2015	gut < 2015
Sonstige Stoffe nicht prioritär GewBEUV	nicht bewertet -	sehr gut < 2015
S. Stoffe n.ges.verb.	nicht bewertet	sehr gut
Öko.Zustand/Potenzial	unbefriedigend < 2015	gut < 2015
Chemischer Zustand	gut < 2015	gut < 2015



>>> GIS

Mühlenbach, ehemals Erwitter Mühlenbach (durchgehend natürlich) Fotodokumentation



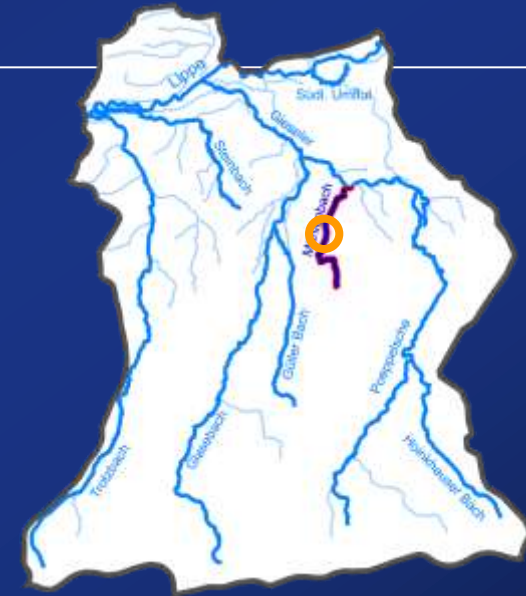
Mühlenbach, Stat. km 1+570

Mühlenbach, ehemals Erwitter Mühlenbach (durchgehend natürlich)

Fotodokumentation



Mühlenbach, Stat. km 2+360



Mühlenbach, ehemals Erwitter Mühlenbach (durchgehend natürlich) Fotodokumentation



Mühlenbach, Stat. km 2+390



Mühlenbach, ehemals Erwitter Mühlenbach (durchgehend natürlich) Fotodokumentation



Mühlenbach, ehem. Pegel Erwitte,
Stat. km 2+446



Mühlenbach, ehemals Erwitter Mühlenbach (durchgehend natürlich) Fotodokumentation



Mühlenbach, Stat. km 2+600



Mühlenbach, ehemals Erwitter Mühlenbach (durchgehend natürlich) Fotodokumentation



Mühlenbach, Stat. km 2+760



Mühlenbach, ehemals Erwitter Mühlenbach (durchgehend natürlich)

Fotodokumentation



Mühlenbach, Stat. km 3+700



Mühlenbach - Querbauwerke

Fotodokumentation



Mühlenbach, Stat. km 0+200



Mühlenbach, Stat. km 1+520



Mühlenbach, Stat. km 2+559



Mühlenbach, Stat. km 2+628



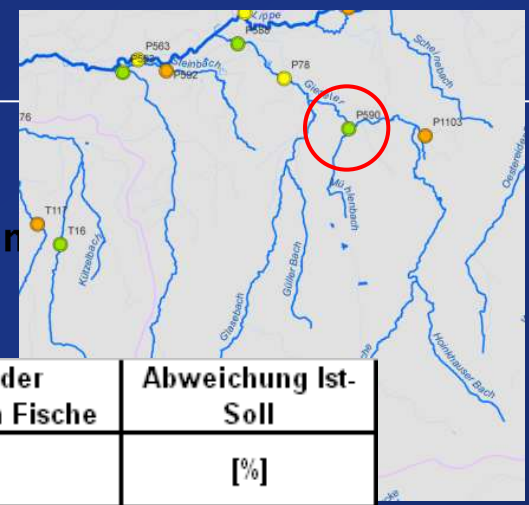
Mühlenbach P 590

WRRL-Fischmonitoring 2006 (Datenbereitstellung des LANUV)



WRRL-Fischmon

● Sehr Gut
● Gut



	LA / TA / BA	Fischart	Anzahl der gefangenen Fische	Abweichung Ist-Soll
			[-]	[%]
Referenzarten	Leitarten (> 5 %)	Bachforelle	70	16.0
		Dreist. Stichling	16	-8.7
		Elritze	6	-9.2
		Groppe, Mühlkoppe	83	5.5
	Typspezifische Arten (1% - 5%)	Schmerle	-	-1.9
		Zwergstichling	-	-3.0
	Beigleitarten (0% - 1%)	Aal	7	3.3
		Bachneunauge	-	-0.9
		Gründling	-	-0.1
		Meerforelle	-	-0.1
	Quappe, Rutte	-	-0.9	
Referenzferne Arten				

Mühlenbach

Steckbriefe

Steckbrief	278524_0 Mühlenbach Mdg. in die Gieseler bei Bad Western- kotten bis Quelle
HMWB-Ausweisung	natürlich
Allg. Degradation	gut < 2015
Saprobie	gut < 2015
Makrozoobenthos	gut < 2015
Fische (FibS)	gut < 2015
Wanderfische (Mitteldistanz)	nicht relevant -
Makrophyten	unbefriedigend < 2015
Phytobenthos	nicht bewertet -
Phytoplankton	nicht relevant -
Trinkwassergewinnung	nein
Nitrat	gut < 2015
Metalle prioritär	gut < 2015
Metalle nicht prioritär GewBEUV	gut < 2015
Metalle n.ges.verb.	gut
PSM prioritär	gut* < 2015
PSM nicht prioritär GewBEUV	gut* < 2015
PSM n.ges.verb.	nicht bewertet
Sonstige Stoffe prioritär	gut* < 2015
Sonstige Stoffe nicht prioritär GewBEUV	nicht bewertet -
S. Stoffe n.ges.verb.	nicht bewertet
Öko.Zustand/Potenzial	unbefriedigend < 2015
Chemischer Zustand	gut < 2015



>>> GIS

Poeppelsche (durchgehend natürlich)

Fotodokumentation



Poeppelsche, Stat. km 0+040



Poeppelsche (durchgehend natürlich)

Fotodokumentation



Poeppelsche, Stat. km 1+750



Poeppelsche (durchgehend natürlich)

Fotodokumentation



Poeppelsche, Stat. km 2+870



Poeppelsche (durchgehend natürlich)

Fotodokumentation



Poeppelsche, Stat. km 5+730



Poeppelsche (durchgehend natürlich)

Fotodokumentation



Poeppelsche, Stat. km 8+500



Poeppelsche (durchgehend natürlich)

Fotodokumentation



Poeppelsche, Stat. km 11+100



Poeppelsche (durchgehend natürlich)

Fotodokumentation

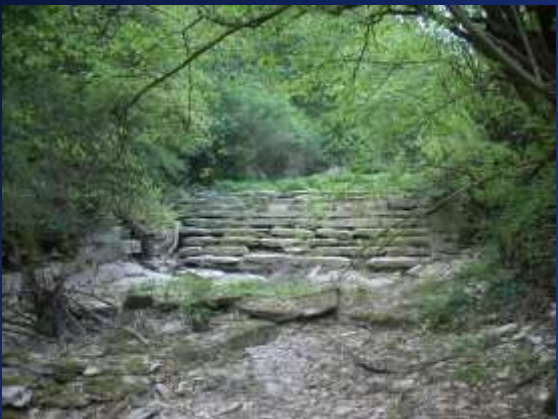


Poeppelsche, Stat. km 14+390



Poeppelsche - Querbauwerke

Fotodokumentation



Poeppelsche, Stat. km 5+872



Poeppelsche (HRB), Stat. km 7+729



Poeppelsche, Stat. km 9+264



Poeppelsche, Stat. km 11+100



Poeppelsche - Querbauwerke

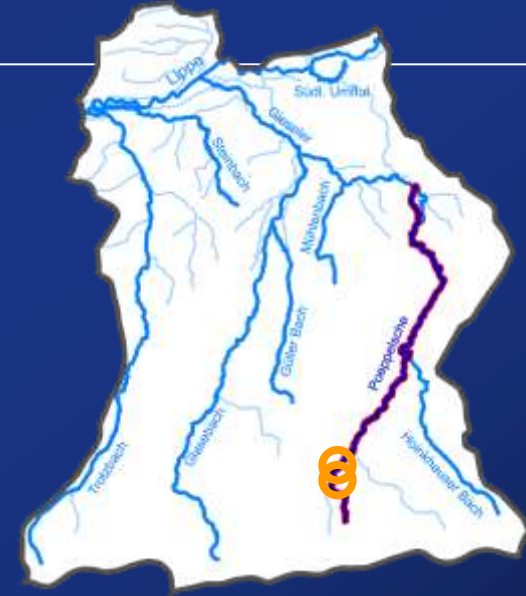
Fotodokumentation



Poeppelsche, Stat. km 14+230



Poeppelsche, Stat. km 14+840



Poeppelsche Steckbrief

Steckbrief	278522_0 Poeppelsche Mdg. in die Gieseler in Boekenfoerde bis westlich v. Eikeloh	278522_2300 Poeppelsche westlich v. Eikeloh bis Quelle
HMWB-Ausweisung	natürlich	natürlich
Allg. Degradation	sehr gut < 2015	nicht bewertet -
Saprobie	gut < 2015	nicht bewertet -
Makrozoobenthos	gut < 2015	gut* < 2015
Fische (FibS)	nicht bewertet -	nicht bewertet -
Wanderfische (Mitteidistanz)	nicht relevant -	nicht relevant -
Makrophyten	mäßig < 2015	nicht bewertet -
Phytobenthos	nicht bewertet -	nicht bewertet -
Phytoplankton	nicht relevant -	nicht relevant -
Trinkwassergewinnung	nein	nein
Nitrat	gut < 2015	gut < 2015
Metalle prioritär	gut < 2015	gut* < 2015
Metalle nicht prioritär GewBEUV	nicht bewertet -	nicht bewertet -
Metalle n.ges.verb.	gut	mäßig
PSM prioritär	gut* < 2015	gut* < 2015
PSM nicht prioritär GewBEUV	gut* < 2015	gut* < 2015
PSM n.ges.verb.	nicht bewertet	nicht bewertet
Sonstige Stoffe prioritär	gut* < 2015	gut* < 2015
Sonstige Stoffe nicht prioritär GewBEUV	nicht bewertet -	nicht bewertet -
S. Stoffe n.ges.verb.	nicht bewertet	sehr gut
Öko Zustand/Potenzial	mäßig** < 2015	gut* < 2015
Chemischer Zustand	gut < 2015	gut < 2015



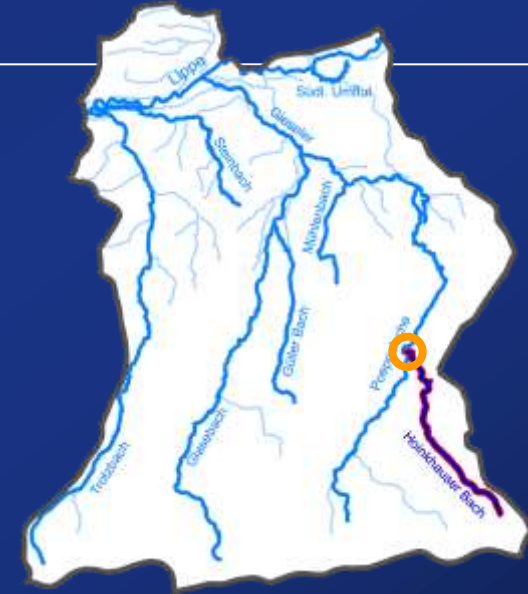
>>> GIS

Hoinkhauser Bach (durchgehend natürlich)

Fotodokumentation



Hoinkhauser Bach, Stat. km 0+020



Hoinkhauser Bach (durchgehend natürlich)

Fotodokumentation



Hoinkhauser Bach, Stat. km 0+830



Hoinkhauser Bach (durchgehend natürlich)

Fotodokumentation



Hoinkhauser Bach, Stat. km 2+200



Hoinkhauser Bach (durchgehend natürlich)

Fotodokumentation



Hoinkhauser Bach, Pegel Hoinkhausen, Stat. km 3+130



Hoinkhauser Bach (durchgehend natürlich)

Fotodokumentation



Hoinkhauser Bach, Stat. km 4+580



Hoinkhauser Bach (durchgehend natürlich)

Fotodokumentation



Hoinkhauser Bach, Stat. km 5+870



Hoinkhauser Bach

Steckbrief

Steckbrief	2785222_0 Hoinkhauser Bach Mdg. in die Poepfelsche nordwestlich v. Westerei- den bis Quelle
HMWB-Ausweisung	natürlich
Allg. Degradation	nicht bewertet
Saprobie	nicht bewertet
Makrozoobenthos	gut < 2015
Fische (FibS)	nicht bewertet
Wanderfische (Mitteldistanz)	nicht relevant
Makrophyten	nicht bewertet
Phytobenthos	nicht bewertet
Phytoplankton	nicht relevant
Trinkwassergewinnung	nein
Nitrat	nicht bewertet
Metalle prioritär	gut < 2015
Metalle nicht prioritär GewBEÜV	nicht bewertet
Metalle n.ges.verb.	nicht bewertet
PSM prioritär	gut < 2015
PSM nicht prioritär GewBEÜV	gut < 2015
PSM n.ges.verb.	nicht bewertet
Sonstige Stoffe prioritär	gut < 2015
Sonstige Stoffe nicht prioritär GewBEÜV	nicht bewertet
S. Stoffe n.ges.verb.	nicht bewertet
Öko Zustand/Potenzial	gut < 2015
Chemischer Zustand	gut < 2015



>>> GIS

Südliche Umflut (durchgehend erheblich verändert)

Fotodokumentation



Südliche Umflut, Stat. km 0+444



Südliche Umflut (durchgehend erheblich verändert)

Fotodokumentation



Südliche Umflut, Stat. km 0+900



Südliche Umflut (durchgehend erheblich verändert)

Fotodokumentation



Südliche Umflut, Stat. km 1+590



Südliche Umflut (durchgehend erheblich verändert)

Fotodokumentation



Südliche Umflut, Stat. km 1+850



Südliche Umflut (durchgehend erheblich verändert)

Fotodokumentation



Südliche Umflut, Stat. km 2+450



Südliche Umflut - Querbauwerke

Fotodokumentation



Südliche Umflut, Stat. km 0+810



Südliche Umflut, Stat. km 2+400



Südliche Umflut

Steckbrief

H 5 - Denkmalschutz

Steckbrief	278398_0 Südliche Umflut Mdg. in die Lippe westl. v. Kernstadt Lippstadt bis
HMWB-Ausweisung	erh. verändert H5
Allg. Degradation	unbefriedigend < 2010
Saprobie	mäßig < 2015
Makrozoobenthos	unbefriedigend < 2015
Fische (FibS)	nicht bewertet -
Wanderfische (Mitteldistanz)	nicht relevant -
Makrophyten	mäßig < 2015
Phytobenthos	nicht bewertet -
Phytoplankton	nicht relevant -
Trinkwassergewinnung	nein
Nitrat	gut < 2015
Metalle prioritär	gut* < 2015
Metalle nicht prioritär GewBEÜV	gut* < 2015
Metalle n.ges.verb.	nicht bewertet
PSM prioritär	gut* < 2015
PSM nicht prioritär GewBEÜV	gut* < 2015
PSM n.ges.verb.	nicht bewertet
Sonstige Stoffe prioritär	gut* < 2015
Sonstige Stoffe nicht prioritär GewBEÜV	nicht bewertet -
S. Stoffe n.ges.verb.	nicht bewertet
Öko Zustand/Potenzial	unbefriedigend < 2015
Chemischer Zustand	gut < 2015



>>> GIS

Gliederung

TOP 1 Begrüßung, Einführung in die Arbeitsgruppensitzung

TOP 2 Aufstellung des Umsetzungsfahrplans

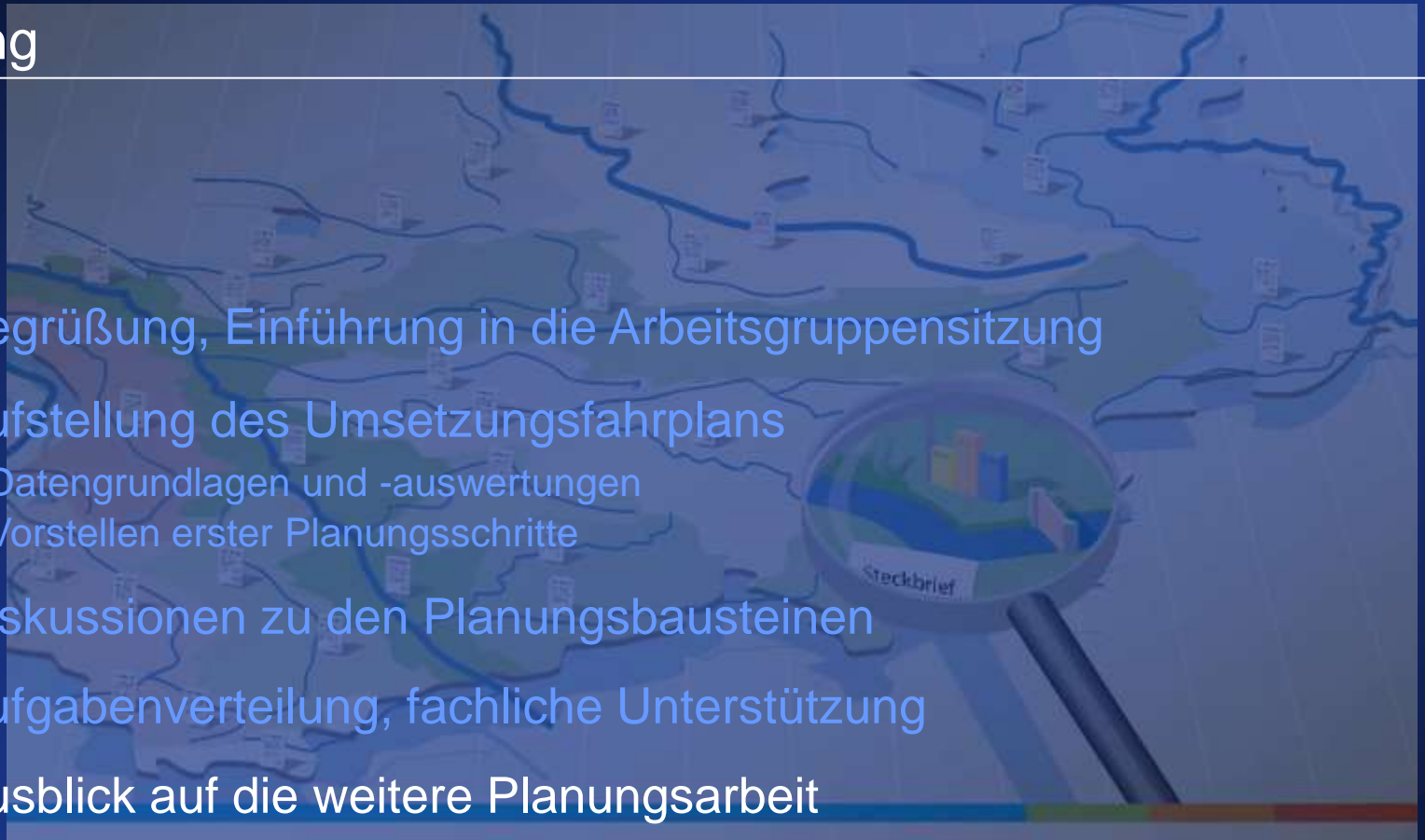
- Datengrundlagen und -auswertungen
- Vorstellen erster Planungsschritte

TOP 3 Diskussionen zu den Planungsbausteinen

TOP 4 Aufgabenverteilung, fachliche Unterstützung

TOP 5 Ausblick auf die weitere Planungsarbeit

TOP 6 Verschiedenes



Organisatorischer Ablauf der Kooperation

Vorarbeiten

- Datenzusammenstellung
 - Auswertung Grundlagendaten
-

Auftaktveranstaltung

- Vorstellung des Gebietes und Gewässersystems
 - Formierung der Kooperation
 - Abstimmung der Arbeitsweise
 - Aufruf zur Bereitstellung von Planungen und Konzepten
-

Organisatorischer Ablauf der Kooperation

- Vorarbeiten
- Datenzusammenstellung
 - Auswertung Grundlagendaten
-

Auftaktveranstaltung

- Vorstellung des Gebietes und Gewässersystems
 - Formierung der Kooperation
 - Abstimmung der Arbeitsweise
 - Aufruf zur Bereitstellung von Planungen und Konzepten
-

Arbeitsphase

- Defizitanalyse
 - Identifizierung vorhandener (pot.) Strahlursprünge
 - Bedarfsanalyse bzgl. zusätzlicher Strahlursprünge
 - Maßnahmenzusammenstellung (vorh. Planungen)
 - Konzeptionelle Maßnahmen-Ergänzung
 - Entwurf der Karten mit Funktionselementen und Maßnahmenbeschreibungen
-

Organisatorischer Ablauf der Kooperation

- Vorarbeiten**
- Datenzusammenstellung
 - Auswertung Grundlagendaten
-

Auftaktveranstaltung

- Vorstellung des Gebietes und Gewässersystems
 - Formierung der Kooperation
 - Abstimmung der Arbeitsweise
 - Aufruf zur Bereitstellung von Planungen und Konzepten
-

Arbeitsphase

- Defizitanalyse
 - Identifizierung vorhandener (pot.) Strahlursprünge
 - Bedarfsanalyse bzgl. zusätzlicher Strahlursprünge
 - Maßnahmenzusammenstellung (vorh. Planungen)
 - Konzeptionelle Maßnahmen-Ergänzung
 - Entwurf der Karten mit Funktionselementen und Maßnahmenbeschreibungen
-

Arbeitstreffen

- Vorstellung des Entwurfs der Karte mit Funktionselementen und Maßnahmenbeschreibungen
 - Einschätzung der zeitlichen Umsetzbarkeit
-

Organisatorischer Ablauf der Kooperation

- Vorarbeiten**
- Datenzusammenstellung
 - Auswertung Grundlagendaten

Auftaktveranstaltung

- Vorstellung des Gebietes und Gewässersystems
- Formierung der Kooperation
- Abstimmung der Arbeitsweise
- Aufruf zur Bereitstellung von Planungen und Konzepten

Arbeitsphase

- Defizitanalyse
- Identifizierung vorhandener (pot.) Strahlursprünge
- Bedarfsanalyse bzgl. zusätzlicher Strahlursprünge
- Maßnahmenzusammenstellung (vorh. Planungen)
- Konzeptionelle Maßnahmen-Ergänzung
- Entwurf der Karten mit Funktionselementen und Maßnahmenbeschreibungen

Arbeitstreffen

- Vorstellung des Entwurfs der Karte mit Funktionselementen und Maßnahmenbeschreibungen
- Einschätzung der zeitlichen Umsetzbarkeit

Arbeitsphase

- Einarbeiten der Ergebnisse des 1. Arbeitstreffens in die Karten
- Bereitstellung der überarbeiteten Kartenentwürfe für die Kooperationsteilnehmer
- Möglichkeit zur Stellungnahme
- Konkretisierung der Maßnahmen (Verortung, Flächenverfügbarkeit,...)
- Beurteilung der ökologischen Effizienz
- Grobe Kostenschätzung
- Vorschlag zur Priorisierung
- tabellarische Maßnahmenübersicht
- Bereitstellung der überarbeiteten Karten und Tabelle für Kooperationsteilnehmer
- Möglichkeit zur Stellungnahme
- Fertigstellung von Karten, tabellarischer Maßnahmenübersicht und Bericht

Organisatorischer Ablauf der Kooperation

Vorarbeiten	<ul style="list-style-type: none">• Datenzusammenstellung• Auswertung Grundlagendaten
Auftaktveranstaltung	<ul style="list-style-type: none">• Vorstellung des Gebietes und Gewässersystems• Formierung der Kooperation• Abstimmung der Arbeitsweise• Aufruf zur Bereitstellung von Planungen und Konzepten
Arbeitsphase	<ul style="list-style-type: none">• Defizitanalyse• Identifizierung vorhandener (pot.) Strahlursprünge• Bedarfsanalyse bzgl. zusätzlicher Strahlursprünge• Maßnahmenzusammenstellung (vorh. Planungen)• Konzeptionelle Maßnahmen-Ergänzung• Entwurf der Karten mit Funktionselementen und Maßnahmenbeschreibungen
Arbeitstreffen	<ul style="list-style-type: none">• Vorstellung des Entwurfs der Karte mit Funktionselementen und Maßnahmenbeschreibungen• Einschätzung der zeitlichen Umsetzbarkeit
Arbeitsphase	<ul style="list-style-type: none">• Einarbeiten der Ergebnisse des 1. Arbeitstreffens in die Karten• Bereitstellung der überarbeiteten Kartenentwürfe für die Kooperationsteilnehmer• Möglichkeit zur Stellungnahme• Konkretisierung der Maßnahmen (Verortung, Flächenverfügbarkeit,...)• Beurteilung der ökologischen Effizienz• Grobe Kostenschätzung• Vorschlag zur Priorisierung• tabellarische Maßnahmenübersicht• Bereitstellung der überarbeiteten Karten und Tabelle für Kooperationsteilnehmer• Möglichkeit zur Stellungnahme• Fertigstellung von Karten, tabellarischer Maßnahmenübersicht und Bericht
Abschlussveranstaltung	<ul style="list-style-type: none">• Präsentation und Erläuterung des Umsetzungsfahrplans

Gliederung

TOP 1 Begrüßung, Einführung in die Arbeitsgruppensitzung

TOP 2 Aufstellung des Umsetzungsfahrplans

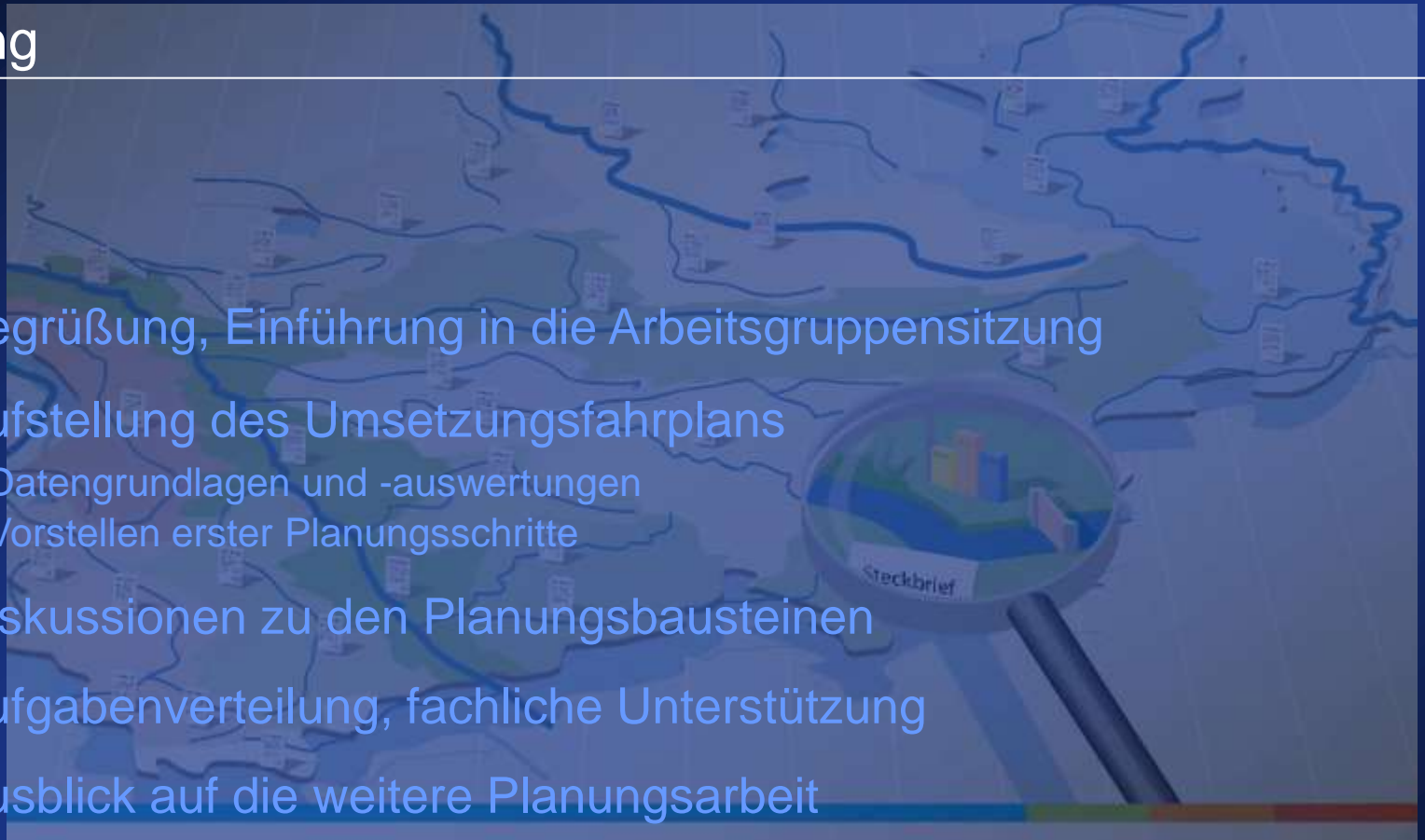
- Datengrundlagen und -auswertungen
- Vorstellen erster Planungsschritte

TOP 3 Diskussionen zu den Planungsbausteinen

TOP 4 Aufgabenverteilung, fachliche Unterstützung

TOP 5 Ausblick auf die weitere Planungsarbeit

TOP 6 Verschiedenes





Vielen Dank für Ihre Aufmerksamkeit!